



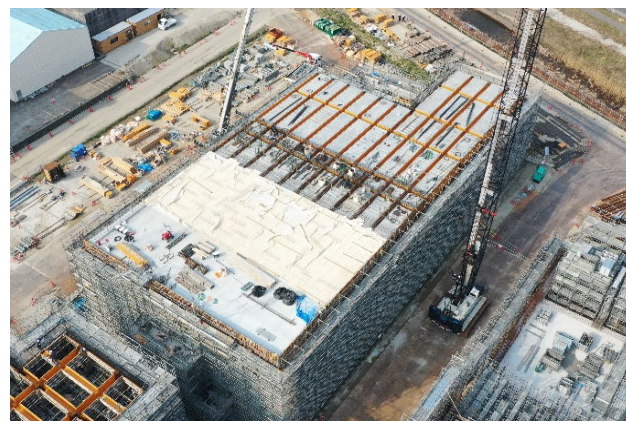
1. あいさつ

日頃より当工事へのご理解ご協力をいただき、誠にありがとうございます。仁井田浄水場等整備事業は令和5年3月から開始した設計、調査業務が一昨年度完了し、令和6年8月より工事に本格着手しました。現在、鉄筋コンクリート造の施設を中心に建設中で、土木・建築工事では躯体工事の最盛期を迎えています。建物が完成した施設から順次、機械・電気設備工事に移行しています。現場の写真を交えて工事の現況をお知らせいたします。

2. 事業進捗状況



【仁井田浄水場 場内配管工事】
 手形山配水場などへの送水のための配管を地下に敷設しています。地中を専用の機械で掘削中です。



【仁井田浄水場 急速ろ過池】
 水中の不純物をろ過する施設です。鉄筋コンクリート造の建物の構築工事を進めています。



【豊岩取水場 非常用自家発電設備棟】
 停電時に使用する設備を設置する施設です。地上3階建の建物の構築が完了し、今後電気設備工事を行います。

3. 工程表

一部工事の遅れに伴い、工事期間を1年間延長し、工事の完了は令和11年3月を予定しています。期間延長によりご迷惑をおかけしますが、関係者一同、安全第一で工事を進めてまいりますので、引き続きご理解・ご協力のほどお願い申し上げます。

現在

	令和5年度(2023)		令和6年度(2024)		令和7年度(2025)		令和8年度(2026)		令和9年度(2027)		令和10年度(2028)	
	4月	10月	4月	10月	4月	10月	4月	10月	4月	10月	4月	10月
【調査・設計】												
調査	事前調査											事後調査
設計	基本設計・実施設計			▼令和6年8月(設計完了)								
【仁井田浄水場】												
沈砂池・取水ポンプ				土木・建築工事				機械・電気工事				
凝集沈澱池				土木・建築工事			機械・電気工事					
急速ろ過池				土木・建築工事			機械・電気工事					
浄水池				土工工事			機械・電気工事					
管理棟(ポンプ室)				建築建屋			機械・電気工事					
薬品棟				建築建屋			機械工事					
排水処理施設				土木・建築躯体			機械・電気工事					
場内配管工							配管工事					
造成工							盛土					
既設撤去・切り回し工				撤去								
【豊岩取水場】												
非常用自家発電設備棟						建築建屋	電気工事					
【豊岩浄水場】												
電気室						建築建屋	電気工事					
急速ろ過池改造						機械工事	電気工事					
送水ポンプ室改造							機械・電気工事					
監視制御改造							電気工事					



6/6(土)秋田駅西口大屋根下で開催の「水道ふれあいフェア」にブースを開きます！
 当事業を身近に感じていただけるような企画を考えています。
 ぜひお気軽にお越しください！

お知らせ

仁井田浄水場等整備事業に関するWEBサイトを公開しています。事業に関するご質問等ございましたら、こちらからもお問合せ頂けます。
 ▶アクセスはこちら：<https://niida-jousuijo.com/>

令和8年2月～7月の期間は、一部道路で交通規制(片側交互通行)を行っています。大変ご不便をおかけしますが、何卒ご理解ご協力のほどお願い申し上げます。

一日も早い完成を目指して、関係者一同頑張っております。お気づきの点がございましたら、ご連絡ください。